

ENNOV5

ENNOV
BUSINESS PROCESS MANAGER

Points forts

- Fonctionnels

- o Interface conviviale, modélisation graphique de n'importe quel type de processus
- o Gestion contrôlée et sécurisée de tous formats de documents (HTML, XML, MS Office, PDF)
- o Accès unifié de type web à tous vos documents, actions, etc.
- o Création simplifiée des documents composites
- o Outils d'analyse statistique et de pilotage
- o Conformité exigences ISO et FDA

- Informatiques

- o Plate-forme J2EE, portable et ouverte
- o Compatible avec tous les systèmes d'exploitation : Microsoft, Unix, Linux ou logiciels libres
- o Echelonnabilité – Adaptable à toute organisation
- o Client léger – Pas d'installation sur les postes clients
- o Synchronisation LDAP

Gestion documentaire :

La publication permet de prendre connaissance de tous les documents de référence, classés selon l'ordre que l'on veut. La gestion des liens est assurée par le système et conservée au moment de la révision.

Ennov dispose d'une expertise dans le domaine des solutions Qualité qui remonte à 1997. Cette expérience nous permet de proposer des solutions parfaitement adaptées aux exigences des grands groupes comme des moyennes structures.

Ennov5 pour la Qualité est une solution intégrée de gestion du cycle de vie des documents, de suivi des non-conformités, actions correctives, préventives et audits. Solution idéale pour optimiser les processus et partager efficacement l'information clé, Ennov5 sous-tend toutes les tâches liées à l'administration de votre système, permettant au responsable que vous êtes de se concentrer sur l'essentiel : l'amélioration continue des processus.

La solution Ennov pour la Qualité a été choisie par plus de trois cents clients dans le monde, parmi lesquels les plus grands noms de l'industrie pharmaceutique, automobile, agro-alimentaire, cosmétique, et des services.

Ennov 5 présente en un clin d'oeil à l'utilisateur :

- Les documents qu'il doit approuver ou réviser;
- Les actions qu'il doit prendre;
- Les audits auxquels il participe.

Avec Ennov5 vous évaluez et pilotez en temps réel l'efficacité de votre système Qualité, et maintenez facilement votre conformité aux exigences ISO et FDA.

Titre	Référence	Ver	Type	App.	Emetteur	Val.
Cartographie						
Création d'une matière première	QAL-CRT-HF-2002-062	000	Cartographie	27/09/2002	FAYOL Henri	
⇒ QAL-PRC-HF-2002-051 000 - Conception du type d'échantillon						
⇒ QAL-PRC-HF-2002-050 000 - Identification des types de conception						
Fiche						
Management des processus	QAL-FCH-HF-2002-038	000	Fiche	23/09/2002	FAYOL Henri	
Formulaire						
Action corrective / préventive	QAL-FRM-HF-2002-055	000	Formulaire	27/09/2002	OHNO Taichi	
Amélioration	QAL-FRM-HF-2002-056	000	Formulaire	27/09/2002	SLOAN Alfred	
Constat de problème ou de non-confr	QAL-FRM-HF-2002-057	000	Formulaire	27/09/2002	SLOAN Alfred	
Déclaration d'écart	QAL-FRM-HF-2002-080	000	Formulaire	27/09/2002	FORD Henry	
Non conformité	QAL-FRM-HF-2002-058	000	Formulaire	27/09/2002	OHNO Taichi	
Remarque suite à audit	QAL-FRM-HF-2002-059	000	Formulaire	27/09/2002	FORD Henry	
Indicateur						
Pilotage système qualité	QAL-IND-HF-2002-061	000	Indicateur	27/09/2002	FAYOL Henri	
MAQ						
Manuel Qualité	QAL-MAQ-HF-2002-039	000	MAQ	26/09/2002	FAYOL Henri	
Plan d'action						
document divers	QAL-PDA-HF-2002-047	000	Plan d'action	26/09/2002	FORD Henry	31/12/2003
Procédure						
Actions correctives et préventives	QAL-PRC-HF-2002-054	000	Procédure	27/09/2002	FAYOL Henri	
Conception du type d'échantillon	QAL-PRC-HF-2002-051	000	Procédure	27/09/2002	FAYOL Henri	
⇒ QAL-PRC-HF-2002-050 000 - Identification des types de conception						
⇒ QAL-CRT-HF-2002-062 000 - Création d'une matière première						
⇒ QAL-CRT-HF-2002-062 001 - Création d'une matière première						
Identification des types de conception	QAL-PRC-HF-2002-050	000	Procédure	27/09/2002	FAYOL Henri	
⇒ QAL-CRT-HF-2002-062 000 - Création d'une matière première						
⇒ QAL-CRT-HF-2002-062 001 - Création d'une matière première						
Maîtrise des Non Conformités	QAL-PRC-HF-2002-053	000	Procédure	27/09/2002	FAYOL Henri	
Maîtrise des documents extérieurs	QAL-PRC-HF-2002-052	000	Procédure	27/09/2002	FORD Henry	
Questionnaire						
document divers	QAL-GST-HF-2002-048	000	Questionnaire	26/09/2002	FAYOL Henri	
Rapport						
document divers	QAL-RPT-HF-2002-049	000	Rapport	26/09/2002	SLOAN Alfred	

● CYCLE DE VIE des documents

Maîtrise documentaire – Organisez votre système Qualité en entités selon vos départements, sites, etc. Des responsables fonctionnels définissent les règles de leur entité : approbation et diffusion (circuits de validation), typologie documentaire, droits des acteurs, confidentialité. La consultation des documents pilote un système de gestion des accusés de réception papier et électronique.

Travail collaboratif – Les utilisateurs sont avertis par messagerie de toute action qu'ils doivent mener, comme l'approbation, la révision, ou la consultation d'un document. Des équipes d'émetteurs peuvent être constituées pour rédiger ensemble de nouvelles versions grâce à un mécanisme de réservation/libération des documents. Des forums dédiés leur permettent d'échanger des commentaires.

Accès instantané à l'information – Les documents sont indexés suivant les critères les plus pertinents que vous définirez : par service, par site, par processus ISO, par émetteur... Un moteur de recherche plein texte permet une analyse en profondeur du contenu de la base. Lorsqu'il consulte un document, l'utilisateur obtient toujours une version validée et à jour, dont il peut vérifier les informations : quel en est l'émetteur, quand a-t-il été diffusé, est-il en cours de révision, etc.

Audit trail – Toutes les opérations effectuées dans le système sont tracées dans une base séparée. Chaque action est décrite et enregistrée, en prenant en compte le nom de l'utilisateur, la date et l'heure : changement de statut d'un document, remplacement d'une valeur de champ par une autre, création d'un nouveau commentaire. L'Audit Trail peut être ou non activé, sur tout ou partie de la base, en fonction des besoins des sites et services.

● PROCESSUS Qualité, NC, AC, AP, etc.

Moteur de workflow – Une interface graphique vous permet de dessiner n'importe quel circuit de traitement, y compris des plus complexes. A chaque étape, vous précisez les acteurs, les délais, les informations à fournir. Un utilisateur responsable d'une étape renseigne le formulaire, puis l'envoi par simple clic. Ce formulaire est automatiquement transmis à la bonne personne. Le circuit peut intégrer des transitions conditionnelles, qui dépendent des informations du formulaire. Les champs peuvent s'alimenter à des bases externes.

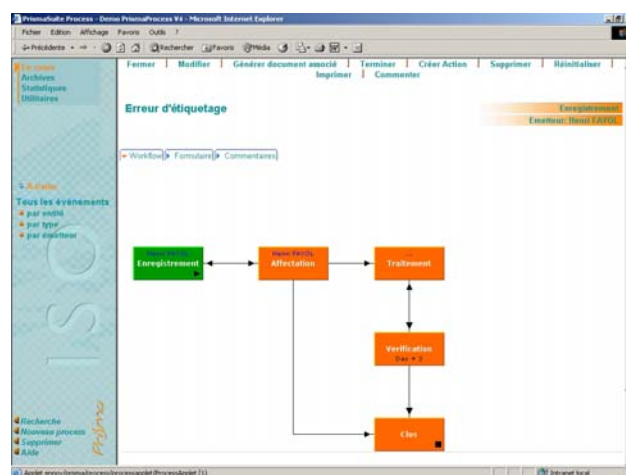
Formulaires à la demande – La transition du papier à l'électronique perturbe souvent les utilisateurs. L'intégration de formulaires HTML dans Ennov5 permet de conserver une interface connue des utilisateurs : ceux qui constatent une non-conformité l'enregistrent sur l'intranet en utilisant un formulaire qui ressemble trait pour trait à leur formulaire papier habituel.

Pilotage d'ensemble – Le système vous montre en temps réel le statut et l'évolution de vos processus Qualité les plus critiques. Les indicateurs que vous avez sélectionnés – nombre d'incidents par entité, délai moyen de traitement des réclamations clients, etc. - se mettent à jour automatiquement.

● Suivi des AUDITS

Planification d'audit – Vous pouvez planifier rapidement votre programme annuel d'audits, incluant les audits périodiques, qui se réinitialisent automatiquement. Les acteurs reçoivent alors une notification messagerie les invitant à vérifier et valider les dates proposées.

Déclaration des écarts – L'auditeur réalise son audit et lève dans le système les écarts constatés, qui feront l'objet d'un suivi par les auditées. Le rapport d'audit est automatiquement généré, en consolidant les données de l'audit, puis envoyé pour approbation aux auditeurs et auditées. Des relances sont envoyées aux auditées pour les inviter à mettre en place leurs plans d'action.



Circuit de traitement : Ennov5 pour la Qualité vous permet de modéliser facilement vos processus – ici un suivi d'action -, de mettre en ligne tous les formulaires associés et d'en tirer des analyses statistiques.